

contract primo piano

HOTEL VILLA BORGHI

Variano Borghi, Varese (I)
Sergio Achini

tipologia hotel

materiali ceramici

pavimentazione camere, SPA e hall principale in grés porcellanato, colore Gray, collezione Walks/1.0; produzione **Floor Gres**



OKKO HOTEL

Nantes Château (F)
Patrick Norguet

tipologia design hotel

materiali ceramici

investimenti spazi comuni in grés porcellanato, serie Metropolis, Basaltina Stone Project e Slimtech Shade, colore sabbia; formati 60x60 cm; pavimento bagni in grés porcellanato, serie Metropolis, colori tokyo white e berlin night, formati 60x60 cm; a rivestimento, serie Slimtech Shade, ultrasottile, con formati 60x100 cm, 3 mm di spessore, colori milk e black coffee; produttore **Lea Ceramiche**
foto Jérôme Galland



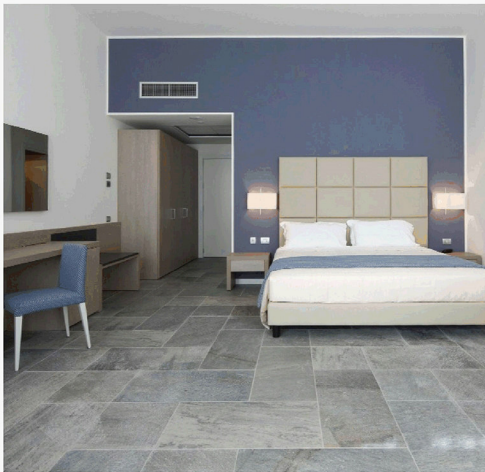
HOTEL RIO GRAN CANARIA

Maspalomas, Isole Canarie (E)
Agustín Díaz de Aguilar Cantero

tipologia hotel

materiali ceramici

pavimentazione bordo piscina in grés fine porcellanato effetto legno, collezione Echo, colore Slaus, formato 16,2x100 cm con finitura grip R11 A+B+C; produzione **Monocibac**



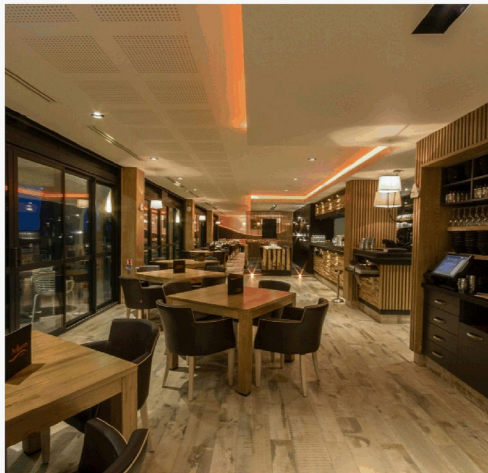
color cemento; finiture neutre per spazi essenziali e confortevoli dove lavorare, rilassarsi, sostare.

Il consistente intervento di rinnovamento sulla struttura dell'**Hotel Rio Gran Canaria** ha posto particolare attenzione all'area delle piscine e alle zone circostanti, dedicate al solarium e alla ristorazione. Il progetto intendeva enfatizzare il contatto con la natura, per offrire un'esperienza di vacanza in totale relax, godendo a pieno della spettacolare piscina a sfioro. La pavimentazione in grés fine porcellanato effetto legno rappresenta un connubio ideale tra il risultato stilistico desiderato e le esigenze tecniche, di sicurezza, di resistenza e di manutenzione richieste in un contesto tanto particolare: la finitura grip R11 A+B+C è specifica per l'utilizzo in ambienti outdoor soggetti a presenza d'acque come il bordo piscina.

L'**Hotel Villa Borghi** è un'antica dimora settecentesca in provincia di Varese. A fine Ottocento, un accurato restauro ha donato al complesso le aggraziate linee dello stile Liberty che caratterizzano ancora oggi l'intero edificio. Circondato da oltre 80.000 mq di parco, l'hotel si è recentemente ampliato a firma Sergio Achini ed è stata realizzata una nuova struttura composta da camere moderne dotate di ogni comfort. Per i pavimenti di queste stanze, così come per l'intera area SPA e la hall principale, è stata utilizzata una collezione in grés che, reinterpretando l'estetica della quarzite, arricchisce il design degli interni offrendo precisione, rigore e pulizia formale nonché elevate prestazioni tecniche.

Il **Belharrà Café** è un "Bar-Brasserie-Restaurant-Fruits de mer" situato in una posizione davvero spettacolare, in Aquitania, con ampie vetrate e terrazza sull'oceano e sul porto. Con la ristrutturazione interna, eseguita da Mathieu Ladeuch, il locale, già storicamente rinomato per la buona qualità della cucina, si è trasformato in un ambiente estremamente caldo e accogliente, dall'inconfondibile charme. Lo stile è etnico; il legno è il materiale principe negli arredi e nei rivestimenti. A pavimento, per mantenere questa coerenza di stile, è stato utilizzato grés porcellanato con effetto "delavé" che contribuisce a mantenere un aspetto vintage di recupero, dove tutto ricorda le superfici delle barche dei pescatori.

Il **Buena Vista Peninsula Hotel** è un bellissimo boutique hotel nel cuore del quartiere degli affari di Yantai,



in Cina: dispone di due ristoranti, varie camere, una sala da tè cinese e un lounge bar. Il design, fortemente personalizzato, connota spazi interni che prendono spunto dalla cultura locale e sono ricchi di elementi artistici. La pavimentazione è impreziosita da lastre in materia ceramica realizzate con sistemi produttivi avanzati che permettono di mantenere inalterata la qualità del prodotto artigianale; naturalmente lussuose e dalle geometrie speculari, rievocano l'aspetto ceroso dell'alabastro, donando eleganza e leggerezza agli ambienti. Situato nel centro storico della città, lungo il viale che porta all'Accademia militare, l'**Hotel Milano Palace Modena** è frutto di una ristrutturazione che l'ha trasformato in un hotel "Best Western Premier quattro stelle superior". La scelta fatta dalla proprietà, per quanto riguarda la pavimentazione e il rivestimento, mostra un'interpretazione classico/contemporanea degli spazi, connotando due piani con colori freddi, il bianco e il grigio, e tre piani con colori caldi, il brown e il crema. Il nero e il bianco sono stati utilizzati per la hall, per le sale colazione e sale riunioni al piano terra, dove le ricercate soluzioni decorative, quali materiali lucidi lappati a campitura piena, hanno attribuito valore aggiunto alla realizzazione.

Il meglio dell'offerta produttiva, aggiornata agli ultimi risultati raggiunti dalla ricerca industriale sul piano del design e dei contenuti tecnologici, sarà in mostra alla prossima edizione di Cersaie, in programma a Bologna, dal 26 al 30 settembre 2016.

Cersaie
www.cersaie.it
info@cersaie.it

Ceramics of Italy
www.laceramicaitaliana.it
info@laceramicaitaliana.it

**BAR BRASSERIE RESTAURANT
BELHARRA CAFE'**
Caprieton (F)
Mathieu Ladeuich

tipologia ristorazione
materiale ceramico
pavimentazione in grès porcellanato serie Old_Wood,
colore Maple Boige, formato 15x90 e 22,5x90 alternati
e posati a cornice; produzione **Ceramica Fioranese**
foto Adamus Linderbach



BUENA VISTA PENINSULA HOTEL
Yantai (CN)
Yong He

tipologia boutique hotel
materiale ceramico
rivestimento a pavimento in grès porcellanato
smaltato collezione Alabastri, finitura Shiny,
colore Zaffiro, formato 80x180 cm;
produzione **Rex Ceramiche**



HOTEL MILANO PALACE MODENA
Modena (I)
Francesca e Isabella Faenza,
Costruzioni Generali Due

tipologia hotel
materiale ceramico
grès fine porcellanato collezione Marble, colori
bianco, nero, grigio, crema, marmo;
produzione **Versace Ceramics**
foto C. Modanigra